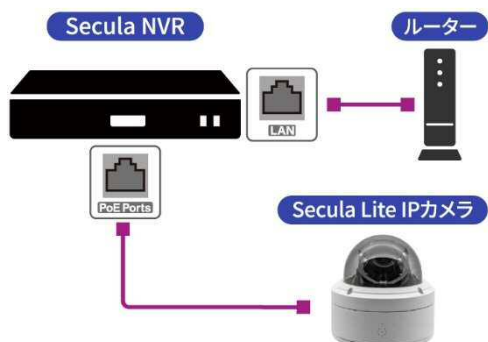


1. カメラを接続する

※ Secula シリーズ NVR と Secula Lite IP カメラの接続方法は 2 パターンあります。

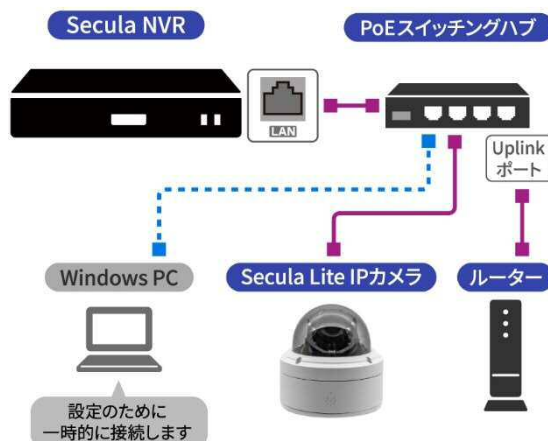
A : NVR の PoE ポートに IP カメラを直接つなぐ方法



Secula NVR の PoE ポートにカメラを直接つなぐ場合は、カメラの IP アドレスを固定する必要がありません。

〔5. Secula シリーズ NVR にカメラを登録する〕の〔5-A : NVR の PoE ポートに IP カメラを直接つないでいる場合〕の手順で、カメラを NVR に登録してください。

B : NVR から PoE スイッチングハブを経由して IP カメラをつなぐ方法



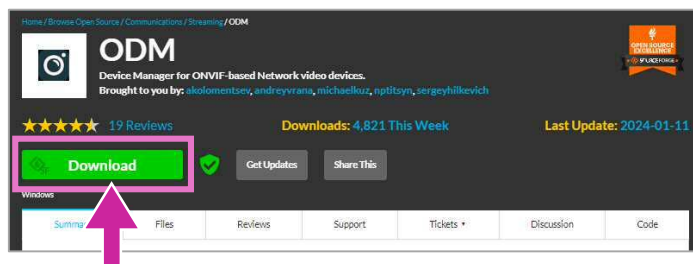
〔2. ONVIF Device Manager のインストール〕から〔4. カメラの IP アドレスを固定する〕までの手順で、カメラの IP アドレスを固定します。

その後、〔5. Secula シリーズ NVR にカメラを登録する〕の〔5-B : NVR から PoE スイッチングハブを経由して IP カメラをつないでいる場合〕でカメラを NVR に登録してください。

2. ONVIF Device Manager のインストール

- Windows パソコンを開き、以下のウェブサイトから「ONVIF Device Manager」をダウンロードします。

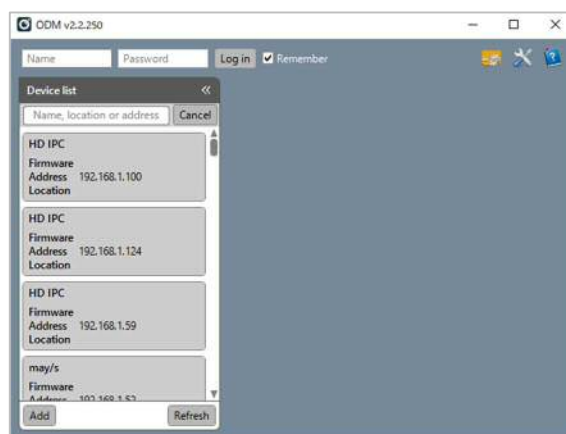
<https://sourceforge.net/projects/onvifdm/>



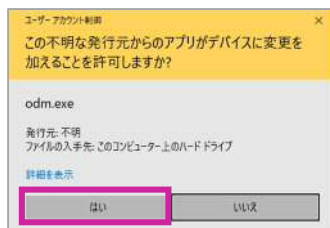
- ダウンロードした [odm-vX.X.XXXr.msi] (X は数字が入ります) をダブルクリックし、インストールします。



- アプリが自動で起動します。

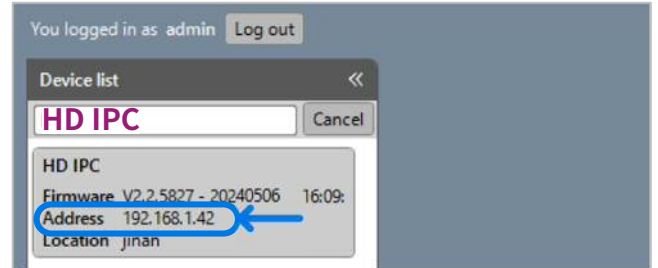
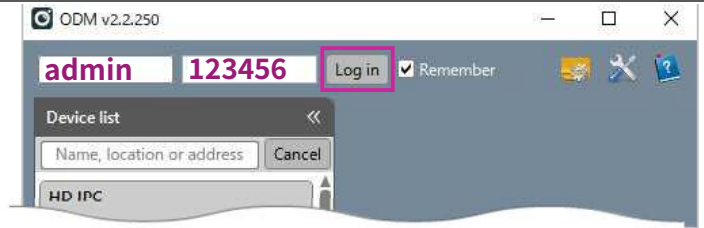


※ 以下のメッセージが表示されたら「はい」を選択します。



3. カメラの IP アドレスを確認する

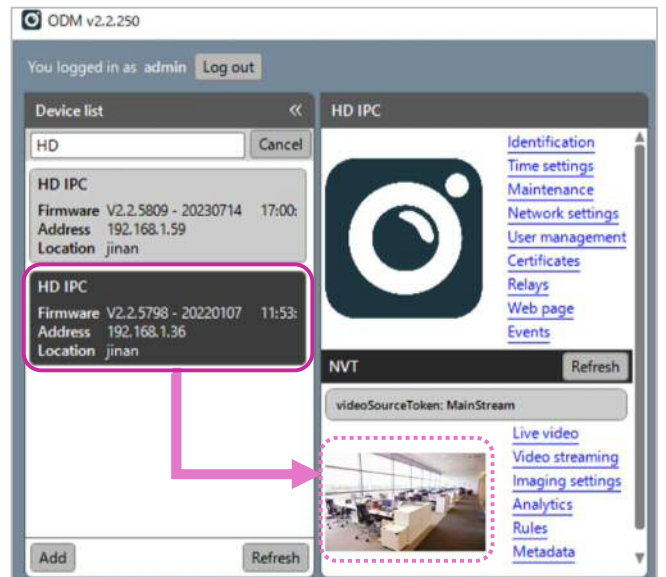
- ① 左上の〈Name〉に「admin」、〈Password〉に「123456」を入力し、[Log in] をクリックします。
- ② 〈Device list〉 の下の入力欄に「HD IPC」と入力すると、[HD IPC] という名前のカメラが表示されます。
- ③ 〈Address〉 欄に表示されているアドレスが、カメラの IP アドレスです。



※ 手順②でリストに何も表示されない場合は、右下の [Refresh] をクリックしてください。



※ 手順②でリストにカメラが複数台表示される場合は、リストのカメラをクリックし、右下の映像を確認してください。



4. カメラの IP アドレスを固定する

- ① ブラウザを開き、アドレスバーにカメラの IP アドレスを入力します。
- ② WEB 設定が開いたら、〈ユーザー名〉に「admin」、〈パスワード〉に「123456」を入力し、[ログイン] をクリックします。



- ③ 図のメッセージが表示されたら、[キャンセル] をクリックします。
- ④ 画面左の [ネットワーク管理] をクリックして開き、[ネットワーク設定] をクリックします。



- ⑤ 〈有線接続設定〉内の〈DHCP〉の☑を外し、〈手動設定〉に☑を入れ
ます。 ⑥ [保存] をクリックすると、IP アドレスの固定が完了です。




※ カメラの IP アドレスに指定がある場合は〈IP アドレス:〉欄を編集してください。その際、他の機器の IP アドレスと重複しないように注意してください。

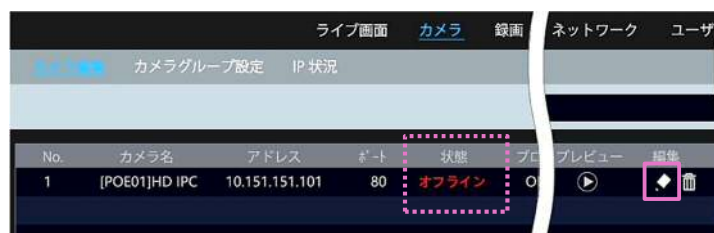
5. Secula シリーズ NVR にカメラを登録する

5-A : NVR の PoE ポートに IP カメラを直接つないでいる場合

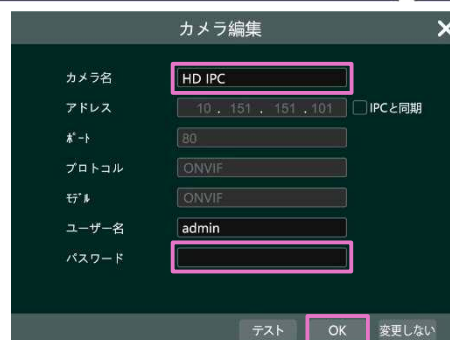
- ① NVR を接続したモニターで操作します。設定パネルの [カメラ] をクリックし、カメラリスト画面を開きます。



- ② 自動的にカメラリストに表示されます。〈状態〉はオフラインと表示されるので、編集欄の  をクリックします。



- ③ 〈カメラ編集〉画面が開きます。
画面上部の〈カメラ名〉に、任意の名前を入力します。
画面下部の〈パスワード〉に、Secula Lite IP カメラに設定したパスワードを入力し、[OK] をクリックします。
※ 初期値の場合は〈パスワード〉は「123456」です。



- ④ カメラリストに戻り、〈オンライン〉に切り替われば完了です。
(切り替わりには数秒かかります)

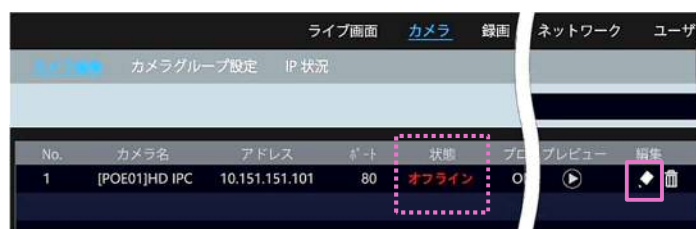
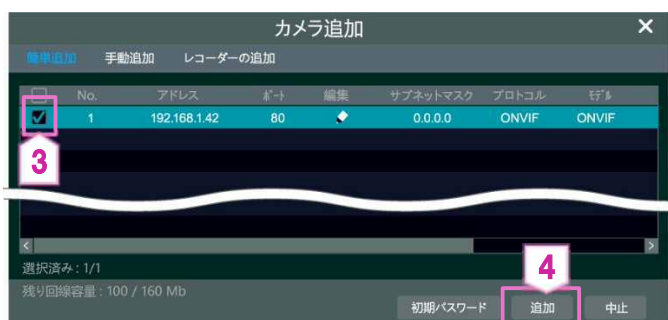


5-B：NVR から PoE スイッチングハブを経由して IP カメラをつないでいる場合

- ① NVR を接続したモニターで操作します。設定パネルの [カメラ追加] をクリックし、カメラ追加画面を開きます。



- ② 予め Secula Lite IP カメラに固定した IP アドレスが表示されます。追加するカメラにチェックをつけます。
- ③ 画面右下の [追加] をクリックします。
- ④ カメラリストに <カメラ名> は「HD IPC」、<状態> はオフラインで表示されます。編集欄の [編集] をクリックします。



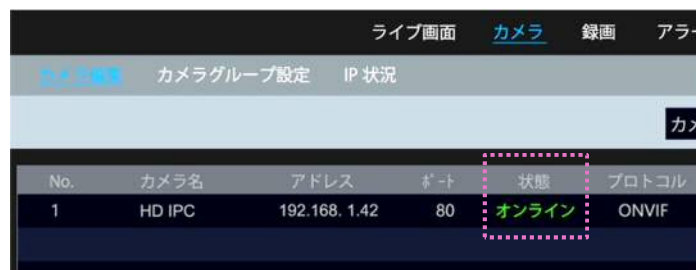
- ⑤ <カメラ編集> 画面が開きます。画面上部の <カメラ名> に、任意の名前を入力します。画面下部の <パスワード> に、Secula Lite IP カメラに設定したパスワードを入力し、[OK] をクリックします。
- ※ 初期値の場合は <パスワード> は「123456」です。



- ⑥ 画面下部の [テスト] をクリックします。
- ⑦ 「テスト成功!」と表示されたら、[OK] をクリックします。



- ⑧ カメラリストに戻り、<オンライン> に切り替われば完了です。(切り替わりには数秒かかります)



SolidCamera お問い合わせ窓口

0120-223-323 (音声ガイダンス②番)

【受付時間】 9:00~12:00 / 13:00~18:00

(土日祝、夏季休暇、年末年始を除く)

【WEB】 <https://www.solidcamera.net/>

【E-mail】 info@solidcamera.net

お問い合わせフォーム

