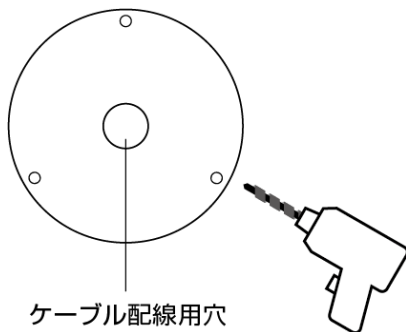
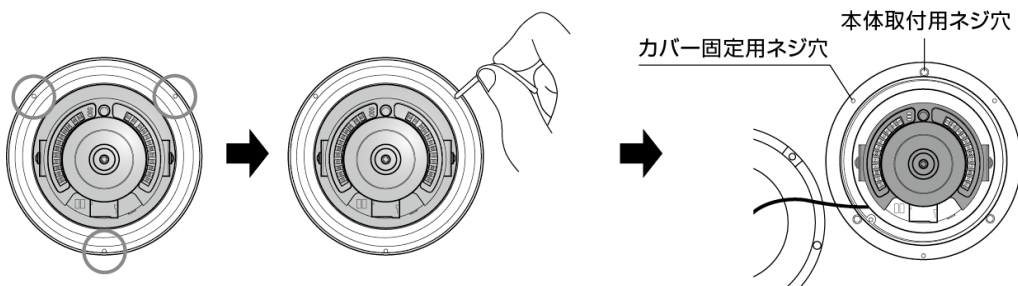


## ■ IPC-19 シリーズ設置方法

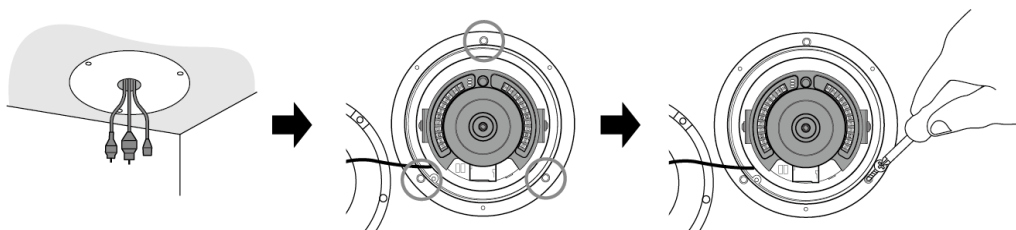
- 1) カメラ設置場所に付属の台紙を貼る。
- 2) 本体取付用ネジ穴（3箇所）とケーブル配線用穴を開ける。  
※必要に応じて、本体取付用ネジ穴に付属のアンカーを打ち込む



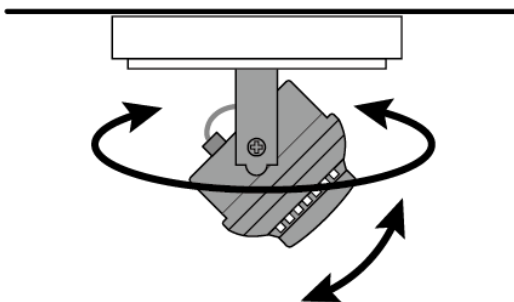
- 3) ドームカバーを留めているカバー固定用ネジ（3箇所）を付属の特殊ドライバーで外す。  
※カバー固定用ネジはカバー本体から脱落しない仕様になっております。



- 4) 2) で開けたケーブル配線用穴からケーブルを引き出しておき、STEP1の接続図を元に予め接続し、本体ベースを本体取付用ネジで固定する。



- 5) レンズの角度を調整する。



- 6) ドームカバーを被せて3箇所をカバー固定用ネジで留める。

