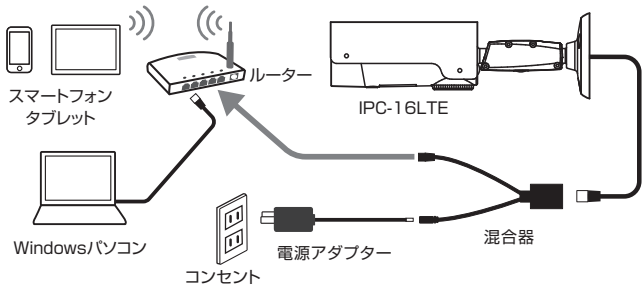


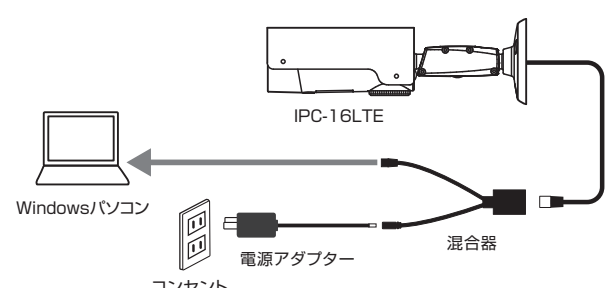
# 映像表示パスワードの確認手順 (16LTEシリーズのみ)

- パスワードの確認及び変更は **カメラと同一ネットワーク内に接続された端末からのみ** 可能です。  
(予めカメラをLANケーブルで接続し、使用する端末に視聴用ソフトをインストールしてください)

## カメラをルーターに接続して確認する

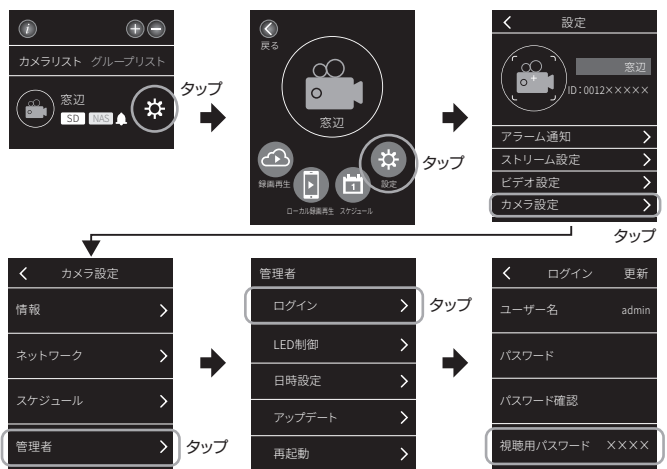


## カメラとWindowsパソコンを接続して確認する



### iPhone/Androidスマートフォン

カメラリスト→カメラの名前の右側にある ⚙️ → 画面右側の ⚙️ [設定] → カメラ設定(管理者ユーザー名・パスワード入力)→管理者→ログイン→視聴用パスワード



Cannot find any networks

✖ You are currently not connected to any networks. please connect to a network and restart the program.

OK

※CamView起動時に、上記の「Cannot find any networks」のメッセージが表示される場合は、[OK]をクリックし、しばらくお待ちいただいた後から再度CamViewの起動をお試しください。

- ① CamViewを起動し、画面左下のオートサーチ欄のカメラIDを右クリックし [WEB設定] をクリックします。
- ② ログイン画面が表示されたら、管理者ユーザー名・管理者パスワードを入力し [OK] をクリックします。

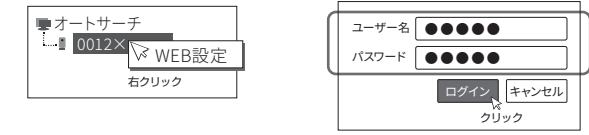
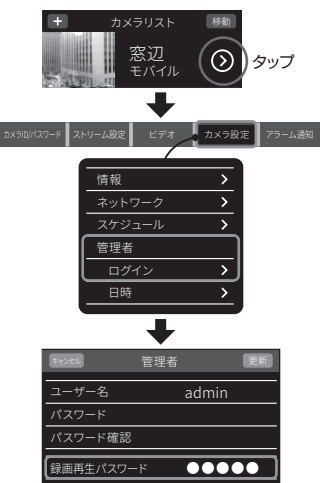
### パソコン

オートサーチのカメラIDの上で右クリック → WEB設定(管理者パスワード入力) → 映像 → 映像設定 → 映像表示パスワード



### iPad

カメラリスト→Ⓜ️マークより設定メニュー → カメラ設定(管理者パスワード入力) → 管理者 → ログイン → 録画再生パスワード



- ③ 画面左の [映像] をクリックすると、画面右側に「映像表示パスワード」が表示されます。

